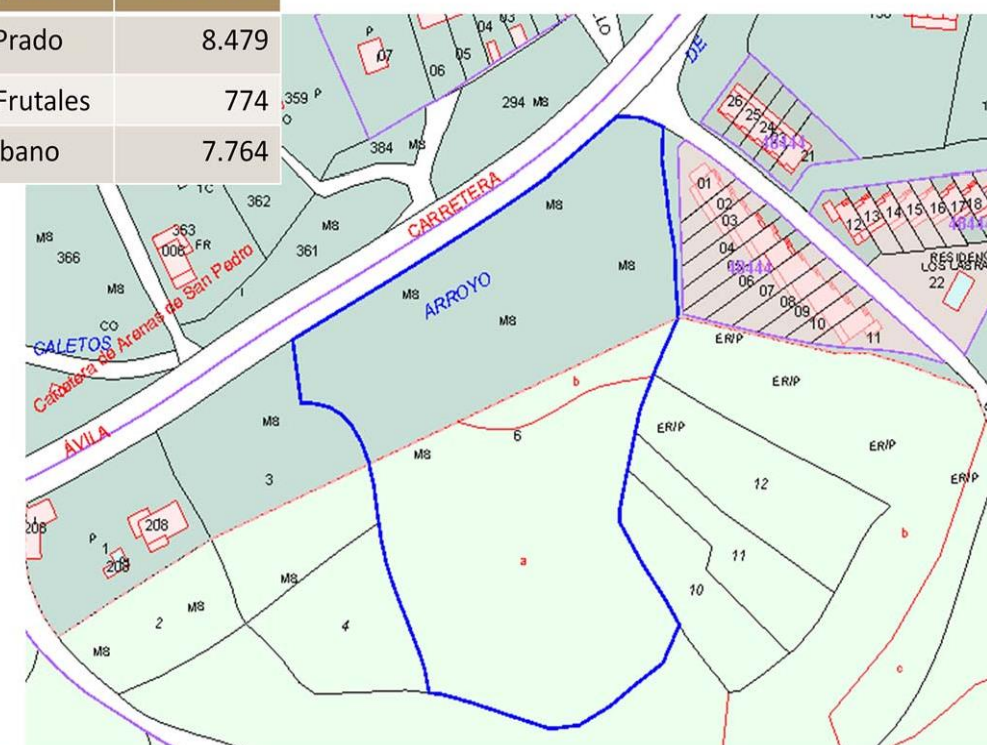


Sup.Total	17.017 m <sup>2</sup>
a-Prado	8.479
b-Frutales	774
Urbano	7.764



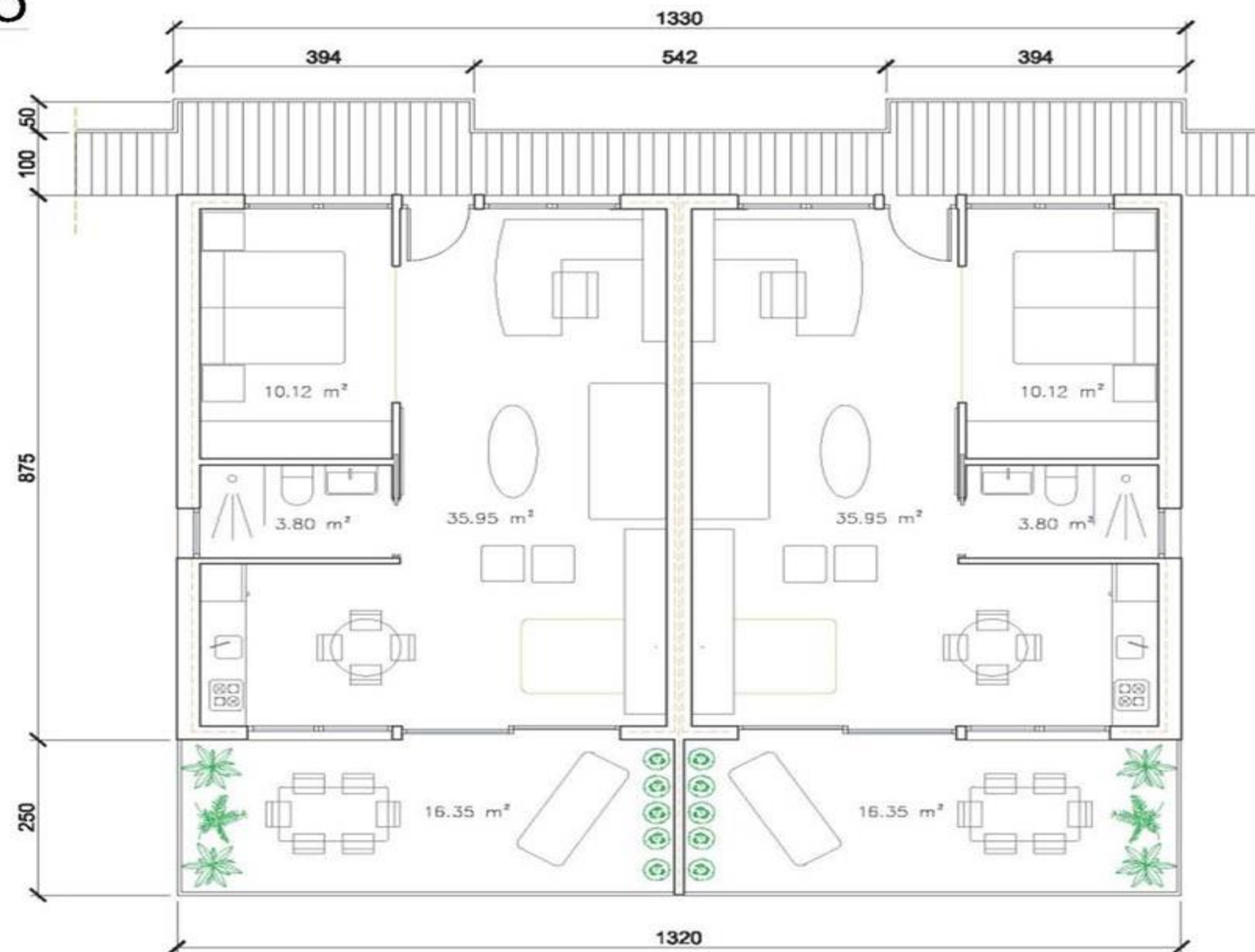


## EL PROYECTO



## VIVIENDA TIPO

66 m<sup>2</sup>



PLANTA ALTA





Vista desde el salón



Vista de la terraza



# EDIFICIO DE SERVICIOS COMUNES

882 m<sup>2</sup>

